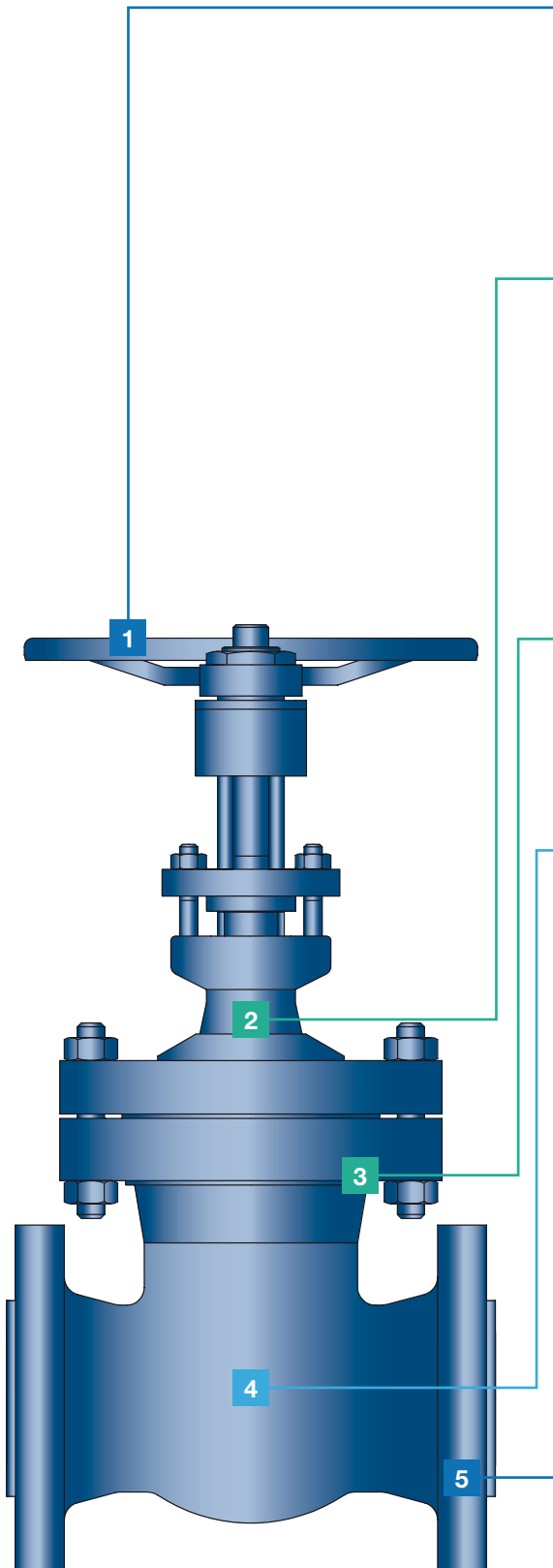


## Baureihe HAS



# Jedes Bauteil präzise aufeinander abgestimmt



## Handrad

Standardmässig sind die Absperrschieber mit Handrad ausgestattet. Auf Wunsch können die Absperrschieber mit pneumatischem oder elektrischem Antrieb geliefert werden.

## Zuverlässige Spindelabdichtung

Je nach Medium, Druck und Temperatur empfehlen wir Ihnen die am besten geeignete Spindelabdichtung. Wir sorgen dafür, dass Sie sich um die Dichtigkeit keine Sorgen machen müssen. Die Spindeloberflächen, das Packungsmaterial und die Konstruktion sind fein aufeinander abgestimmt, so dass weder Reibung, noch Korrosion oder Emissionsgrenzwerte für Sie zum Problem werden.

## Oberteil

Das Gehäuseoberteil ermöglicht einen einfachen Ausbau der Innenteile.

## Innengarnituren

Die metallische oder Weichabdichtung des Keils sichert mit dem metallischen Sitz die dauerhafte innere Dichtheit.

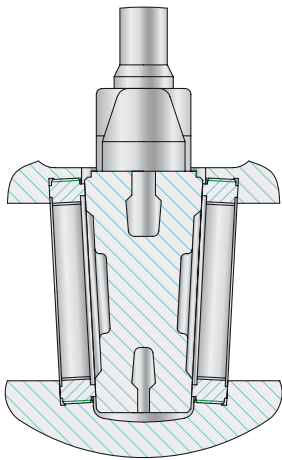
## Gehäuse

Das einteilige Gehäuse ist in Stahlguss, hochwarmfestem Stahlguss oder aus Edelstahl erhältlich. Die Nenndruckstufe geht von PN 16–400 und erreicht Temperaturen bis 500°C.

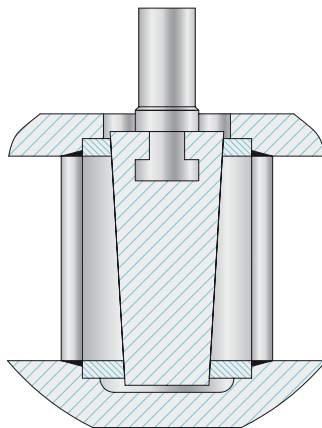
# Einsatzgebiete

- Chemie
- Petrochemie, Erdgas
- Papier, Zellstoff
- Lebensmittel, Getränke
- Energie, Kraftwerk, Fernheizung
- Entsorgung, kommunale Anlagen
- Textil, Färbereien
- Schiffsbau

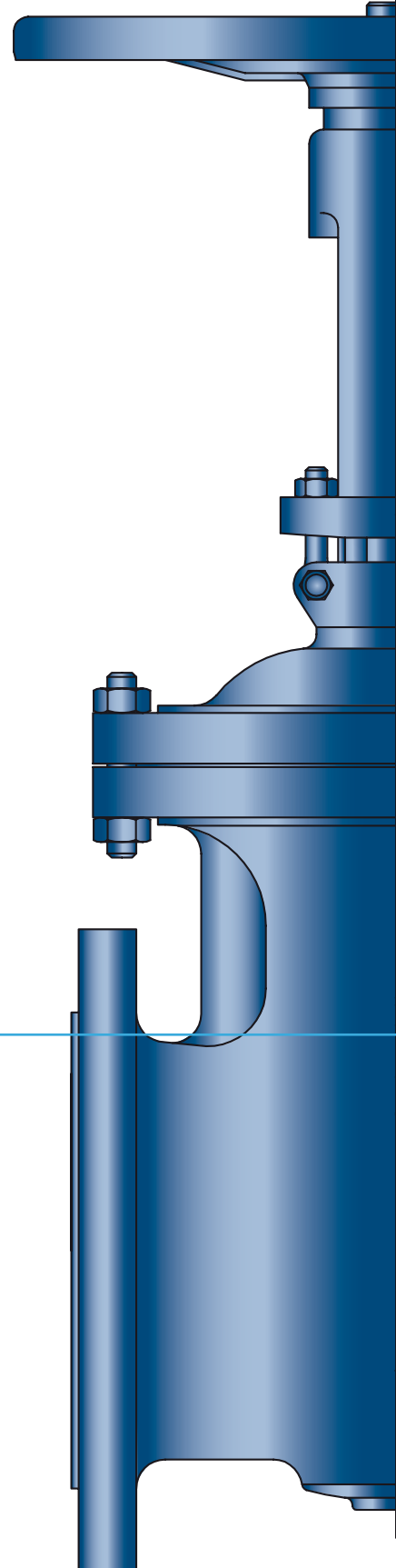
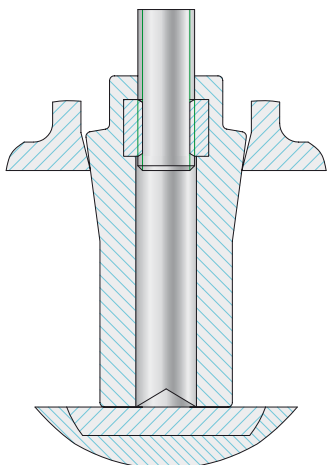
Metallisch dichtend

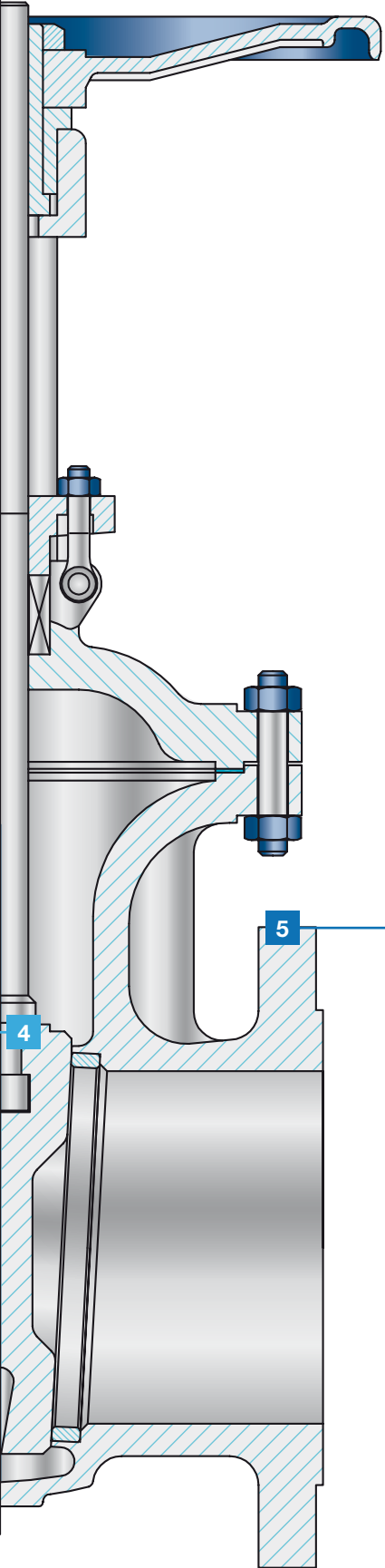


Metallisch dichtend  
mit gepanzerten Sitzflächen

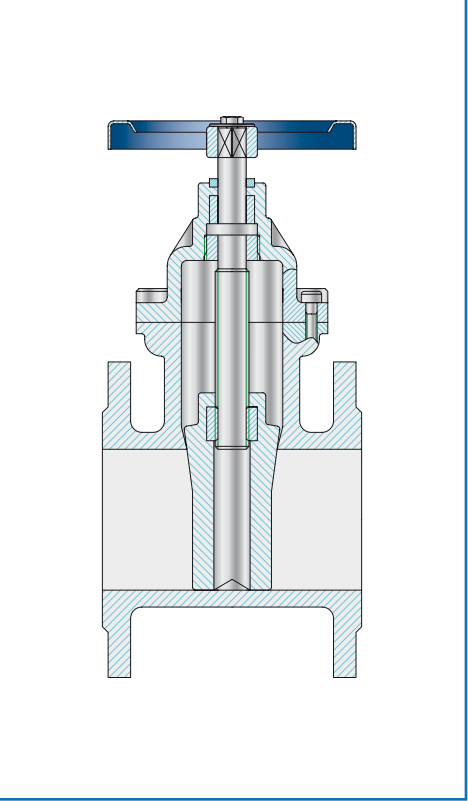


Weichdichtend mit EPDM

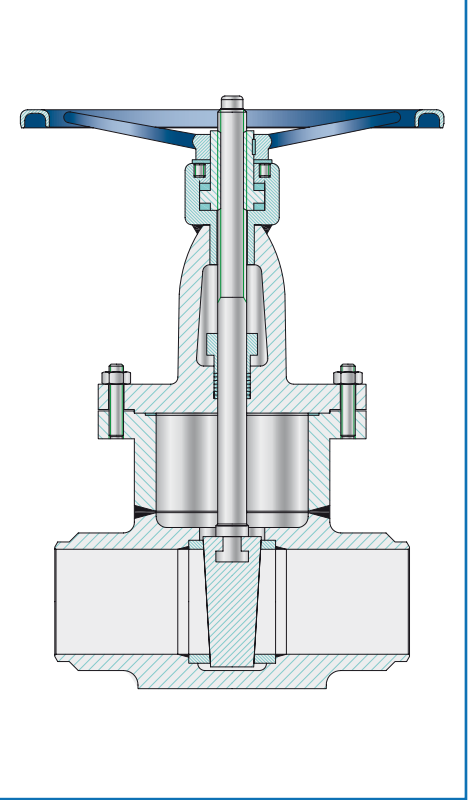




**Ausführung für Trinkwasser**



**Ausführung Schweissenden**



# Baureihe HAS

## Standardausführung



Merkmale	Ihre Vorteile
<b>Strömungstechnisch optimale Gestaltung des Gehäuses</b>	<ul style="list-style-type: none"><li>● Weniger Lärm</li><li>● Weniger Verschleiss</li></ul>
<b>Modulares Design</b>	<ul style="list-style-type: none"><li>● Vielfältige Kombinationen von Armaturen und Antrieben</li><li>● Kombination von Sitz-Keil<ul style="list-style-type: none"><li>– Metallisch dichtend</li><li>– Weichdichtend</li></ul></li><li>● Kombination Spindelabdichtung<ul style="list-style-type: none"><li>– Nachziehbare Stopfbuchspackung</li></ul></li></ul>
<b>Äusserst präzise Spindelführung</b>	<ul style="list-style-type: none"><li>● Genaue Keilführung</li><li>● Geführter Packungsraum</li><li>● Minimaler Packungsverschleiss</li></ul>
<b>Kompakte und robuste Konstruktion</b>	<ul style="list-style-type: none"><li>● Platzsparender Einbau</li><li>● Einbaulage beliebig</li></ul>
<b>Hohe Austauschbarkeit der Bestandteile</b>	<ul style="list-style-type: none"><li>● Tiefe Bewirtschaftungskosten</li></ul>
<b>Innenteile aus nichtrostendem Stahl</b>	<ul style="list-style-type: none"><li>● Keine Korrosion</li></ul>
<b>Wahlweise mit Hand-, pneumatischem oder elektrischem Antrieb lieferbar</b>	<ul style="list-style-type: none"><li>● Hohe Auswahlmöglichkeit</li></ul>

## Baureihe HAS

Allgemeine Daten	
Baureihe	HAS
Nennweite DN	15–600
Nenndruck PN	16–400
Flanschformen	EN 1092-1 (2), Form A–H oder Schweissenden
Baulänge	EN 558-1
Zul. Betriebstemperatur	bis +500° C

Werkstoffe				
Gehäusewerkstoff	EN	Temperaturen	ASTM	Temperaturen
	GG-25 EN-GJL-250	– 10 bis 300° C	–	–
	GGG-40 EN-GJS-400-15	– 10 bis 300° C	–	–
	1.0619 GP240GH*	– 10 bis 400° C	A216WCB	– 29 bis 400° C
	1.4408 G-X5CrNiMo 19-11-2*	–196 bis 400° C	A351CF8M	–196 bis 400° C
	1.7357 G17CrMo5-5*	– 10 bis 500° C	A217WC6	– 29 bis 500° C
* Nennweiten abhängig				
Spindel				
Aus rost- und säurebeständigem Edelstahl				